



# Kasteel Aldengoorstraat 53 A

MAASTRICHT

---

**Vraagprijs: € 175.000 K.K.**

**STERCKWONEN makelaardij**

085-2224177

info@sterckwonen.nl

sterckwonen.nl

 **STERCKWONEN**  
MAKELAARDIJ

# Kenmerken



**Woonoppervlakte**  
59.40m<sup>2</sup>

**Aantal kamers**  
2 kamers

**Aantal slaapkamers**  
1 slaapkamers

**Bouwjaar**  
1976

**Energielabel**  
D



# Kenmerken

## Overdracht

Vraagprijs	€ 175.000,- k.k.
Servicekosten	€ 273,22
Verwarming	€ 75,20
Aanvaarding	Direct

## Bouw

Type object	Appartement, portiekflat
Soort bouw	Bestaande bouw
Bouwperiode	1976
Dakbedekking	Bitumen
Type dak	Platdak

## Oppervlaktes en inhoud

Gebruiksoppervlakte wonen	59,4 m <sup>2</sup>
Inhoud	196 m <sup>3</sup>
Oppervlakte gebouwgebonden buitenruimte	3,9 m <sup>2</sup>

## Indeling

Aantal bouwlagen	1
Aantal kamers	2 (waarvan 1 slaapkamer)
Aantal badkamers	1
Aantal balkons	1

## Locatie

Ligging	In woonwijk
---------	-------------

## Energieverbruik

Energielabel	D
--------------	---

## Uitrusting

Warm water	Elektrische boiler
Verwarmingssysteem	Blokverwarming
Heeft een balkon	Ja

# Kenmerken

## **Vereniging van Eigenaren**

Ingeschreven bij de KvK	Ja
Jaarlijkse vergadering	Ja
Periodieke bijdrage	Ja
Reservefonds	Ja
Meer jaren onderhoudsplan	Ja
Onderhoudsverwachting	Ja
Opstal verzekering	Ja



# Omschrijving

SterckWonen biedt aan: ruim appartement met balkon en volop mogelijkheden op een goed bereikbare locatie in Maastricht.

BEZOEK VOOR MEER WONINGINFORMATIE  
KASTEELALDENGOORSTRAAT53A.NL

Op een goed bereikbare locatie in Maastricht ligt dit verrassende appartement met een fijne indeling, veel lichtinval en een balkon met uitzicht over de Meerssenerweg. Een ideale basis voor wie op zoek is naar comfort, ruimte én de mogelijkheid om het geheel naar eigen smaak te moderniseren.

De woonkamer is royaal opgezet en valt direct op door de grote raampartijen die zorgen voor een aangename hoeveelheid daglicht. De ruimte biedt volop mogelijkheden voor het creëren van een sfeervolle zit- en eethoek. Vanuit de woonkamer is er directe toegang tot het balkon.

De open keuken sluit aan op de woonkamer en vormt een fijne centrale plek in het appartement. Aangrenzend bevindt zich de bijkeuken, ideaal voor extra opslag.

De slaapkamer is goed van formaat en biedt voldoende ruimte voor een tweepersoonsbed en kastruimte. De badkamer is functioneel ingericht en beschikt over een ligbad met douche, wastafel en toilet.

De locatie is praktisch en centraal. Winkels, voorzieningen en uitvalswegen zijn snel bereikbaar, evenals het centrum van Maastricht. Hierdoor combineert deze woning rustig wonen met de gemakken van de stad binnen handbereik.

Bijzonderheden:

- Energielabel D;
- Er is geen gas aanwezig;
- Balkon aan de voorzijde van het gebouw met een uitzicht de Meerssenerweg;
- Mogelijkheid tot het kopen van een parkeerplaats in de ondergrondse parkeergarage , meerprijs €5.000,-;
- Gezamenlijke inpandig fietsenstalling in het souterrain;
- Houten kozijnen met HR glas;
- Verwarming middels blokverwarming;

- Warm water middels een huurboiler;
- Huismeester aanwezig 3 dagen per week;

VvE bijdrage

Servicekosten appartement: ca. €273,22 per maand (incl. water, opstalverzekering en onderhoud gemeenschappelijke ruimten)

Voorschot stookkosten: ca. €75,20 per maand

VvE bijdrage parkeerplaats (indien van toepassing): ca. €43,12 per maand

VERKOOP INFORMATIE

- Deze informatie is door SterckWonen makelaardij met zorg samengesteld. Desondanks wordt geen aansprakelijkheid aanvaard voor eventuele onvolledigheden, onjuistheden of de gevolgen daarvan.

- Verkoper wijst zijn eigen projectnotaris aan, te weten: van Buttingha Wichers Notaris te 's-Gravenhage en stelt dit als verkoopvoorwaarde en stelt dit als verkoopvoorwaarde.

- Opkoopbescherming; Vanaf 1 september 2022 is een Verhuurvergunning opkoopbescherming verplicht als u beschermde woonruimte koopt en wilt gaan verhuren waarvan u minder dan 4 jaar eigenaar bent. Verhuren van beschermde woonruimte zonder Verhuurvergunning opkoopbescherming wordt beboet. Voor meer informatie verwijzen wij u naar de site van de gemeente Maastricht.

- Alle opgegeven maten, oppervlakten en inhoud zijn indicatief. De meetinstructie is gebaseerd op de NEN2580 (en NTA 2581). Deze meetinstructie is bedoeld om op eenduidige wijze een indicatie van de gebruiksoppervlakte te geven. Verschillen in meetuitkomsten blijven mogelijk door interpretatieverschillen, afrondingen en/of beperkingen bij het uitvoeren van de meting. Eventuele plattegronden dienen uitsluitend als globale indicatie/visualisatie. Hieraan kunnen geen rechten worden ontleend.

- Conform artikel 7:2 Burgerlijk Wetboek geldt (voor zover sprake is van een particuliere koper) dat er

# Vervolg

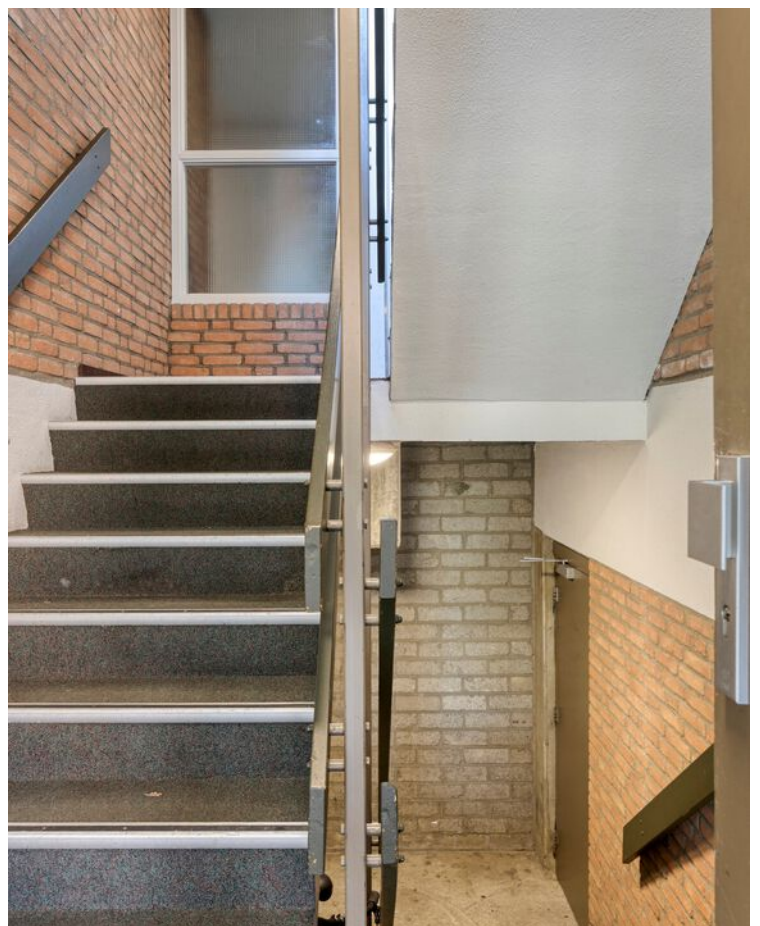
---

# Foto's













# Plattegrond

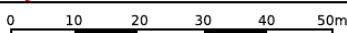


Aan de plattegronden kunnen geen rechten worden ontleend  
© Zibber [www.zibber.nl](http://www.zibber.nl)

# Kadastrale kaart

Kadastrale kaart

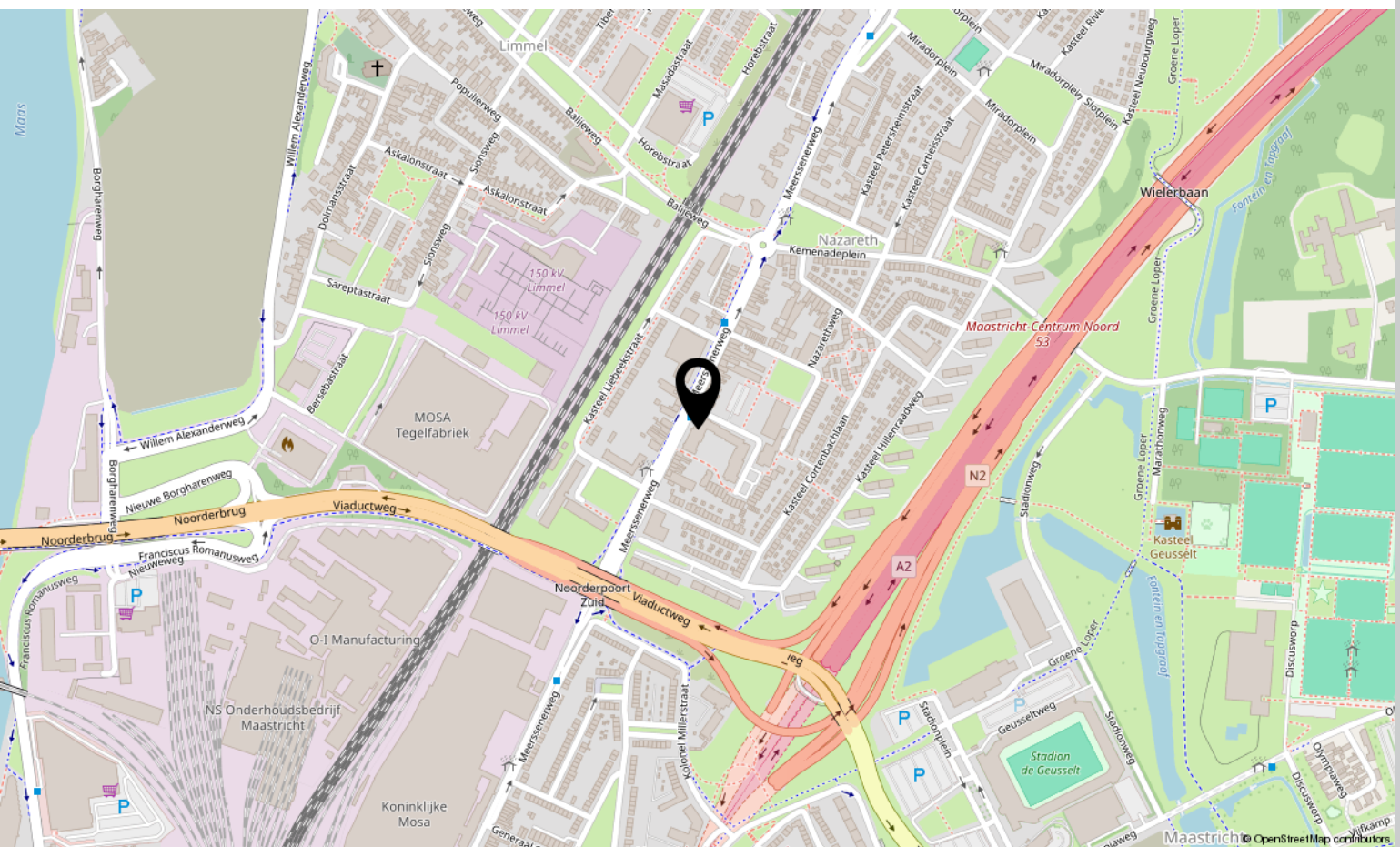
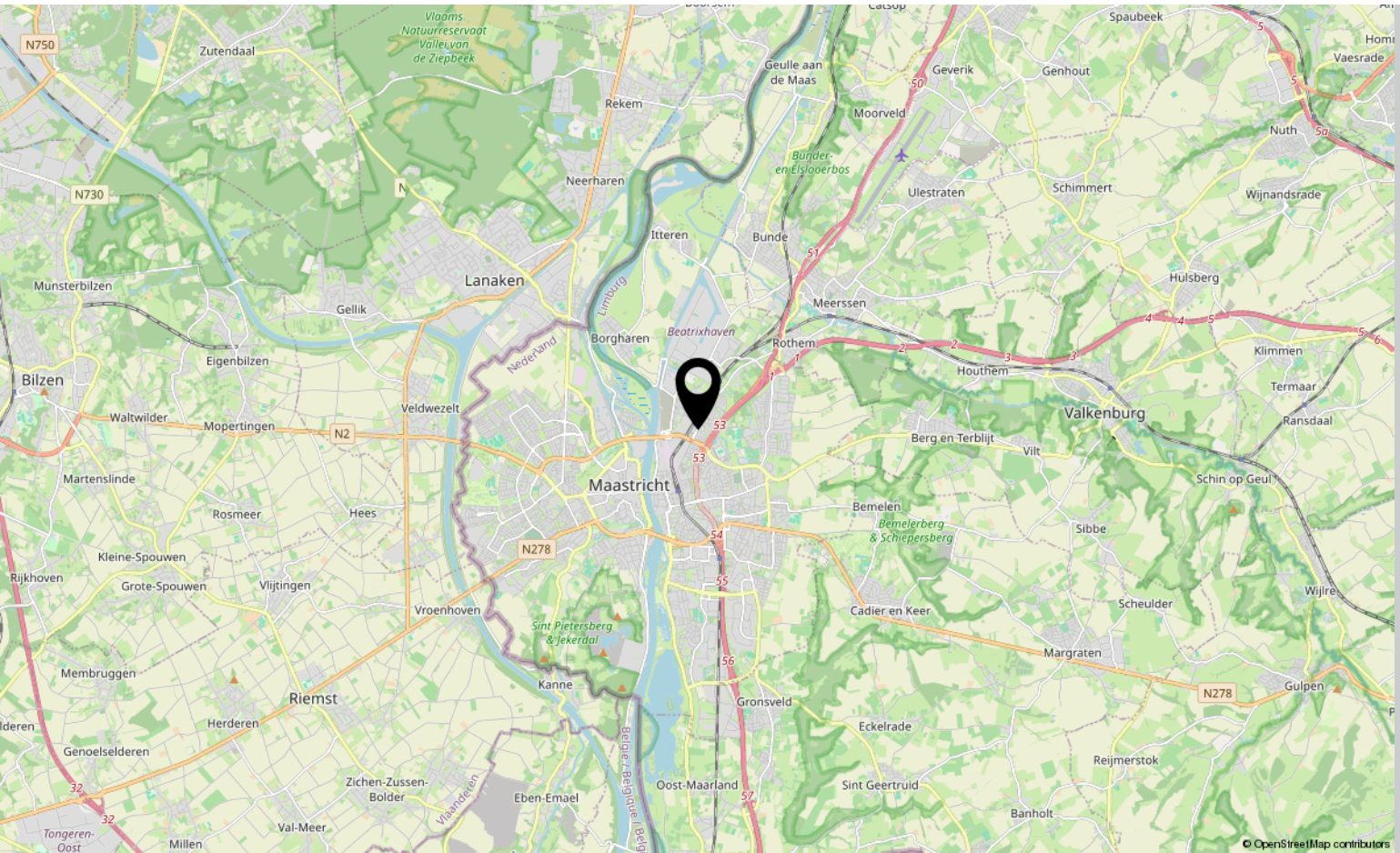
Uw referentie: KA



<p>12345 Deze kaart is noordgericht</p> <p>25 Perceelnummer</p> <p>Huisnummer</p> <p>Vastgestelde kadastrale grens</p> <p>Voorlopige kadastrale grens</p> <p>Administratieve kadastrale grens</p> <p>Bebuilding</p>	<p>Schaal 1: 1000</p> <p>Kadastrale gemeente Maastricht</p> <p>Sectie G</p> <p>Perceel 5899</p>	<p>Aan dit uittreksel kunnen geen betrouwbare maten worden ontleend.</p> <p>De Dienst voor het kadaster en de openbare registers behoudt zich de intellectuele eigendomsrechten voor, waaronder het auteursrecht en het databankenrecht.</p>	
---	---	--	--

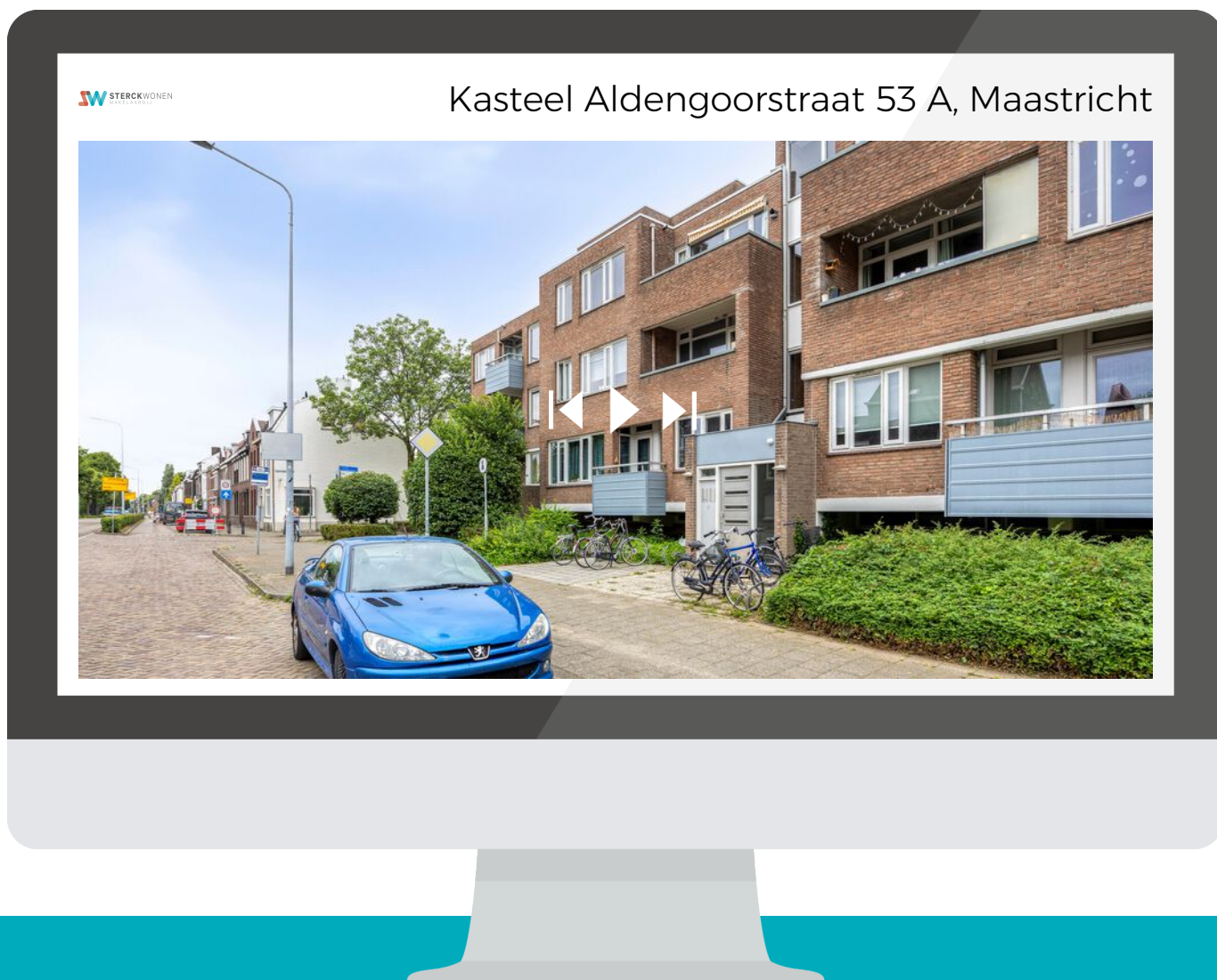
Voor een eensluidend uittreksel, geleverd op 16 april 2026  
De bewaarder van het kadaster en de openbare registers

# Locatie op kaart



# Bekijk deze woning online!

kasteelaldengoorstraat53a.nl



**Scan deze code**  
en bekijk de  
woning op je  
mobiel!





# Interesse?

Neem contact met ons op!

---

**STERCKWONEN makelaardij**

Elsstraat 18 6191 JW Beek

085-2224177

[info@sterckwonen.nl](mailto:info@sterckwonen.nl)

[sterckwonen.nl](http://sterckwonen.nl)

 **STERCKWONEN**  
MAKELAARDIJ